

KOZANLAR[®]
JEOTERMAL · GEOTHERMAL

WEB Sayfamızı inceleyiniz.
Check out our Web Page.

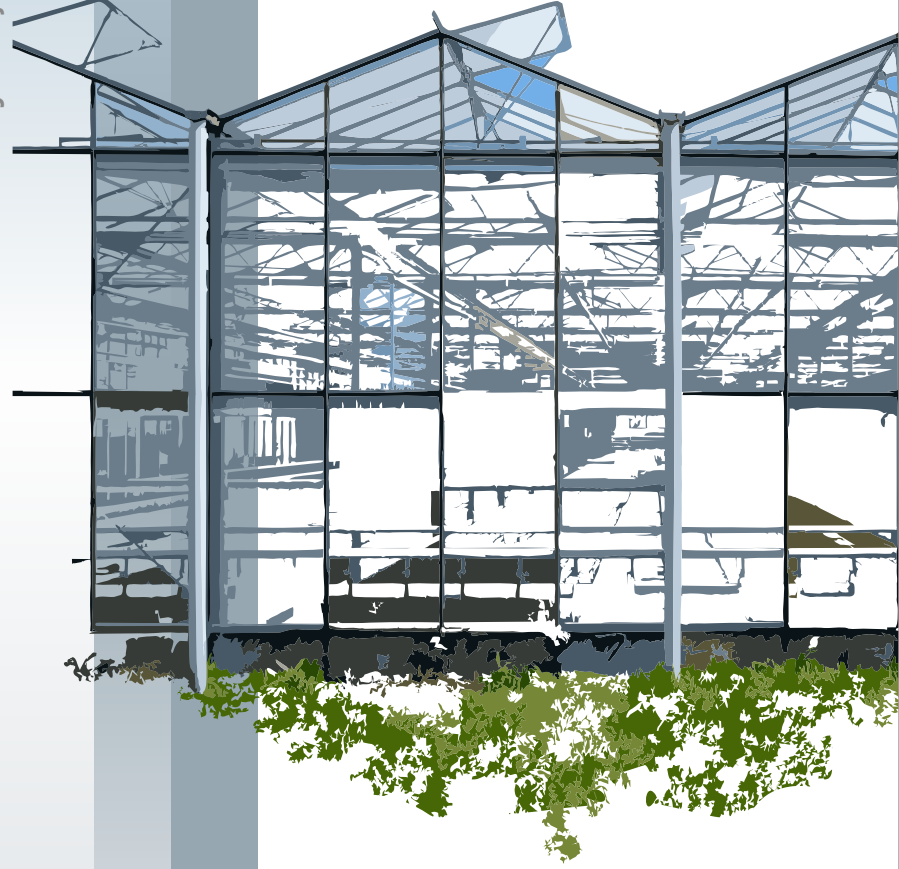


“Anahtar Teslim”

SERA SİSTEMLERİ GREENHOUSE SYSTEMS

“Turnkey Projects”

Ticarette
in trade
30
yıl/years



SERKONDER
Sera Konstrüksiyon, Donanım ve Ekipman Üreticileri ve İhracatçıları Derneği

Kozanlar Jeotermal
(SERKONDER) Sera Konstrüksiyon Donanım ve Ekipman
Üreticileri ve İhracatçıları Derneği Kurucu Üyesidir.

- ✓ Anahtar Teslim Toprakdan Rafa Seracılık
- ✓ Projeye Özgü Model ve Sistem Tasarımları
- ✓ Üretim Kaygısı olmayan Uygulamalar
- ✓ Kalite ve işletme huzuru
- ✓ Sonuca Yönelik Sera Yapıları

30 yıllık ticaret tecrübesiyle,
her zaman yanınızda...

- ✓ From Soil to Shelf Turnkey greenhousing
- ✓ Project Basis Model and System Designs
- ✓ Cultivation without Growing Stress
- ✓ Quality and peace of mind in business
- ✓ Result Oriented Greenhouse Structures

Always with you 30 years
of trading experience...

KOZANLAR®

JEOTERMAL • GEOTERMAL

“Anahtar Teslim”

SERA SİSTEMLERİ GREENHOUSE SYSTEMS

“Turnkey Projects”



Halil Kozan

Kozanlar Grup
Yönetim Kurulu Başkanı

*Kozanlar Group
Chairman of the Board*

■ Kozanlar Grup olarak ar-ge ve üretim seralarımızda elde ettiğimiz tecrübeleri ve geliştirdiğimiz sistemleri, 30 yıllık ticaret tecrübesi ile 20 yıllık sektörel tecrübemizle birleştirerek siz değerli yatırımcıların ihtiyaçlarına özel Anahtar Teslimi Sera çözümleri sunuyoruz.

■ Sera içerisinde yetiştirilecek bitkinin ihtiyaçları ve işletmecilerin yaşayabileceği problemleri göz önüne alarak yatırımcıların zaman, maliyet tasarrufu ve birim alan karlılıklarını arttırmak birinci önceliğimizdir.

■ Planlanan sera yatırımlarının 3 boyutlu çizimler ,statik analiz , ar-ge ve üretim seralarımızda edindiğimiz işletme tecrübeleri, sektörel hizmet tecrübelerimiz bir araya gelince, yatırımcıların deneme yanılma yolu ile acı tecrübelerle öğrenmelerine gerek kalmamaktadır. Firmamızın tecrübe, mühendislik ve işletmecilik deneyimleri yatırımların kendini finanse etmesi noktasında, müşterilerimizin en büyük destekçisidir.

■ Bu amaçla, üretim süreçlerinde ve sonrasında hasat edilen ürünün satışı noktasında da müşterilerimizin yanındayız, Kozanlar Grup olarak Anahtar Teslim Seracılık mottosunu Raf Teslimi Seracılık olarak değiştirmiş bulunmaktayız, üretim süreçlerini takip ettiğimiz müşterilerimize ürün alım garantisinde bulunarak hem yüksek kalite ve tonajlı üretim yapmaları ,hem de yıl boyu ürün alım garantisi sağlayarak, işletmecilerin satış stresinden kurtulmalarını sağlıyoruz.

■ Seracılığın sıkıntı ve problemlerini uzun yıllar yaşayarak gören ve bu amaçla çözümler, sistemler geliştiren firmamız, problem çözmek için değil problemleri engellemek ve yatırımları karlı hale getiren işletmeler için hizmet vermektedir.

■ Ar-Ge Seramızda sistemleri denedik, bitkiye ve işletmeye kattıklarını, aldıklarını maliyetlerini fayda zarar ilişkilerini gördük.

■ Üretim seramızda karşılaştığımız problemler veya elde ettiğimiz başarılar sera içi donanım, sistem, sera yapısı ile ilgili revizeler yapmamıza neden oldu böylelikle hem yatırım hem işletme maliyetlerinde avantaj sağladık.

■ *As Kozanlar Group, we tender Turnkey Greenhouse solutions tailored to the needs of you, our valuable investors, by combining the experience we have gained in our R&D and production greenhouses and the systems we have developed, with our 30 years of managing experience and 20 years of sectoral experience.*

■ *Considering the needs of the plant to be grown in the greenhouse and the problems that the growers may experience, it is our first priority to increase the time, cost savings and unit area profitability of the investors.*

■ *When the 3D drawings, static analysis, R&D and production experience we have gained in our greenhouse investments, and our sectoral service experiences come together, investors do not need to learn through painful experiences through trial and error. The experience, engineering and management experience of our company is the biggest supporter of our customers at the point of self-financing of investments.*

■ *For this purpose, we stand by our customers at the point of sale of the harvested product during and after the production processes. As Kozanlar Group, we have changed the motto of Turn-Key Greenhouse to Shelf-Delivered Greenhouse. By providing a lifetime product purchase guarantee, we enable operators to get rid of sales stress.*

■ *Having experienced the troubles and problems of greenhouse cultivation for many years and for this purpose, our company, which develops solutions and systems, serves not for solving problems, but for businesses that prevent problems and make investments profitable.*

■ *We tried the systems in our R&D Greenhouse, we saw what they add to the plant and the business, what they get, their costs, and their benefit-loss relationships.*

■ *The problems we encountered in our production greenhouse or the successes we achieved caused us to make revisions regarding the equipment, system and greenhouse structure, so we gained advantages in both investment and operating costs.*



Üstü plastik ya da camla kaplanmış,
etrafı çelik ya da alüminyum konstrüksiyon ile çevrilmiş bir yapı, çelik bir yapıdır.
Fakat içinde yaşayacak bitkinin ihtiyaçları için dizayn edilmiş bir yapı ise SERA'dır.

*A structure covered with plastic or glass
on top and surrounded by a steel or aluminum construction is a steel structure.
However, a structure designed for the needs of the plant that will live in it is a GREENHOUSE.*

KOZANLAR[®]
JEOTERMAL · GEOTHERMAL

“Anahtar Teslim”
SERA SİSTEMLERİ
GREENHOUSE SYSTEMS
“Turnkey Projects”

Ticarette
in trade
30
yıl/years



Seracılık sektöründeki gelişen teknoloji seraların çok daha karmaşık sistemler haline gelmesi yatırımcıları “**Anahtar Teslim Sera Sistemleri**” ne yönlendirmektedir. Gelişen teknoloji ile birlikte sera ekipmanlarını oluşturan sistemlerin birbiri ile uyumlu çalışması, sorunsuz verimli ve uzun yıllar çalışacak bir sistemi beraberinde getirecektir. Kozanlar Sera Sistemleri yatırımcılara kaliteden ödün vermeden uygun sera çözümleri sunuyor.

*The developing technology in the greenhouse sector and the fact that greenhouses have become much more complex systems lead the investors to “**Turnkey Greenhouse Systems**”. The harmonious operation of the systems that make up the greenhouse equipment together with the developing technology will bring along a system that will work smoothly and efficiently for many years.*

SERA SİSTEMLERİMİZ

► PLASTİK ÖRTÜLÜ SERA

Modern seracılık uygulamalarından plastik örtülü sera sistemlerimiz çiçek, sebze, meyve vb... bitkileriniz için uygun yetiştirilme ortamını sağlar. Kullanılan plastik örtüler uygulanacak bölgenin coğrafi ve iklim şartlarına göre seçilir.

Kullanım ömrü 25-30 yıldır. Cam seraya göre ilk yatırımı daha ucuz olduğu için tercih edilir. 3 yılda bir plastik 10-15 yılda polikarbon değiştirilir.

Uygulama düzgün yapılırsa ve kullanılan malzemeler verimli ve kaliteli seçilirse sezonda üretilen ürün hasadı cam serayla birbirine yakındır.

Maliyet noktasında cam sera dan % 30-35 daha ucuzdur.



► PLASTIC COVERED GREENHOUSE

Our plastic-covered greenhouse systems provide a suitable growing environment for your flowers, vegetables, fruits, etc. The plastic covers used are selected according to the geographical and climatic conditions of the region to be applied.

Its useful life is 25-30 years. It is preferred because its initial funds is cheaper than glass greenhouse. Plastic is changed every 3 years, polycarbonate is changed every 10-15 years.

If the processes are done properly and materials used are selected efficiently with high quality, the production is close to the glass greenhouse in the season.

At the cost point, it is 30-35% cheaper than a glass greenhouse.

OUR GREENHOUSE SYSTEMS

► CAM KAPLAMA SERA

Cam kaplama seralarımız yatırımcılarımızın tercihleri doğrultusunda uygulama alanlarımızdandır. Enerji tüketim maliyetinin daha az olması, ışık ve ısının sera içerisine daha hızlı nüfuz etmesi, ısı kaybının minimum olması cam sera tercih sebeplerindedir.

Avantajları

- Tek seferlik yatırım nedeniyle kullanım ömrü 49 yıl üzerinden hesaplanmaktadır.
- Camlar temperli (4mm) olmasından ötürü; fırtına, hortum, dolu, kar, şiddetli yağmur, yangın, kum fırtınası ve benzeri afetlere karşı dirençlidir.
- Kaplama malzemesi olarak camda herhangi bir UV, IR, vb. kimyasal yüklemeleri olmadığından, bitkilerde de herhangi bir tepkime yaşanmaz
- Camlarımızın düşük tutunma katsayısı içerideki nemin bitkiye damlamadan oluklardan tahliyesine olanak verir.
- Daha kısa sürede kolay havalandırma imkanı ile verim artışı sağlar.
- Yüksek ışık geçirgenliği homojen ve fazla ürün alınmasına olanak tanır.
- Zemin etüd ve proje safhasında konstrüksiyonla beraber deprem dayanıklılık değerleri hesaplanmaktadır.


► GLASS COATING GREENHOUSE

Glass-covered greenhouses are one of our application areas according to the preferences of the investors. Less energy consumption cost, faster penetration of light and heat into the greenhouse, minimum heat loss are the reasons for choosing a glass greenhouse.

Advantages


- The lifetime is calculated over 49 years due to a one-time investment.
- Since the glasses are tempered (4mm); It is resistant to storm, tornado, hail, snow, heavy rain, fire, sandstorm, and similar disasters.
- Because there is no UV, IR, etc. chemical loading on the glass as a coating material, there is no reaction in plants either.
- The low adhesion coefficient of our glasses allows the moisture inside to be evacuated from the gutters without dripping onto the plant.
- It provides efficiency with easy ventilation in a shorter time.
- High light transmittance allows homogeneous and excess product intake.
- Earthquake resistance values are calculated with the construction during the soil survey and project phase.





**Plastik Örtülü Sera Sistemlerimizde
TOPRAKLI VEYA TOPRAKSIZ
UYGULAMA SEÇENEKLERİMİZ BULUNMAKTADIR.**

***There are soil and non-soiled
application options our plastic
covered greenhouse systems.***



**Cam Kaplama Sera Sistemlerimizde
TOPRAKSIZ
UYGULAMA SEÇENEKLERİMİZ BULUNMAKTADIR.**

***There is soilless application
options our glass-covered
greenhouse systems.***



● Sera Çelik Konstrüksiyon

Modern sera çelik konstrüksiyon sistemlerinin proje tasarım imalat ve montaj konusunda uzman ekibimiz ile hizmet vermekteyiz.

Her projenin kendine özgü karmaşıklığı ihtiyaç ve iklim koşullarına göre teknik personellerimiz tarafından proje ve imalatı gerçekleştirilir.

Uzman personellerimiz eşliğinde montaj ekipleri ile sera kurulumlarınız gerçekleştirilmektedir.

● Greenhouse Steel Construction

Our expert team provides service in the project design, manufacturing, and assembly of modern greenhouse steel construction systems.

The project and manufacture of each project are carried out by our technical staff, according to its unique complexity, needs, and climatic conditions.

Our expert staff with installation teams are carried out your greenhouse installations.



● Sera Isıtma Sistemi

Seralarda maliyetin büyük kısmını ısıtma sistemleri oluşturuyor. Bu sebepten dolayı sera ısıtma sistemlerinde projelendirme, verim ve uygun maliyet şartları göz önünde bulundurulmalıdır. Sektöründe profesyonel ekibimiz bu konuda gereken çalışmaları yapmaktadır.

Detaylı bilgi için:
Web sitemizi ziyaret edin
veya 17. Sayfaya bakınız.



● Greenhouse Heating System

Heating systems account for most of the cost in greenhouses. For this reason, projecting, efficiency and cost-effective conditions should be considered in greenhouse heating systems. Our professional team in the sector is doing the necessary work in this regard. You can visit our website for more detailed information. For more detailed information :

For detailed info:
visit our website
and see page 17.



● Sulama ve Elektrik Sistemi

Sera sulama sistemlerinde sulama bitkinin sağlıklı gelişimi için önemlidir.

Kurulacak sistemin projeye uygun homojen ve eşit debide dağılımının sağlanması mühendislerimizce titiz hesaplamalarla gerçekleştirilmektedir.

● Irrigation and Electrical System

Irrigation Systems are important for the healthy development of the plant in Greenhouse.

Our engineers will carry out calculations in order to ensure that the system to be installed is suitable for the project, homogeneous, and evenly distributed.



● Sera Otomasyon Sistemi

Sera Sistemlerimizde ısıtma, soğutma, sulama, fan sistemi, gübreleme, sisleme, havalandırma, ışıklandırma, termal perde sistemlerinin birbirleri ile uyumlu, iklim şartlarına göre hatasız çalışacak otomatik kontrol sistemi kurulumunu gerçekleştirilmekteyiz.

● Greenhouse Automation System

In our Greenhouse Systems, we are installing an auto control system that is compatible with each other and will operate flawlessly according to the climatic conditions of the heating, cooling, irrigation, fan system, fertilization, fogging, ventilation, lighting, and thermal curtain systems.



● Buffer Tank Sistemi

Sera enerji sistemlerinde ısı kaybını engelleyerek ısıl denge sağlamak için imal edilir ve kullanılırlar. Bu tankların ısı kaybını engellemesindeki başarısı yüksek izolasyonu sayesinde sağlanır. Özellikle soğutma ve ısıtma sistemlerinde buffer tanklardan sıklıkla faydalanılır.

Firmamız proje ölçeğine ve coğrafi konuma göre 5000 m3 hacme kadar silindirik, dik sıcak su depo tank çözümleri sunmaktadır.

● Buffer Tank System

Buffer tanks are manufactured and used in Greenhouse energy systems to prevent heat loss and to provide thermal balance.

The success of these tanks in preventing heat loss is ensured by high insulation. Especially in cooling and heating systems, buffer tanks are frequently used.

Our company offers cylindrical, vertical hot water storage tank solutions up to 5000 m3 volume according to the project scale and geographical location.



● Sera Gutter Sistemi

Kullanım Alanları

- Her türlü sebze yetiştiriciliği
- Her türlü yetiştirme slabına uygun
- Cocopeat ve kayayünü için dizayn edilmiş

Özellikleri

Drenaj kanalı yetiştirme alanında bağımsızdır. Bitki kökleri drenaj kanalına ulaşamaz, bu sayede daha az olumsuzlukla karşılaşılır. Yetiştirme slapları tam olarak desteklenmektedir. Drenaj kapasitesi yüksektir.

● Greenhouse Gutter System

Usage areas

- Cultivation of all kinds of vegetables.
- Suitable for all kinds of growing slabs.
- Designed for Cocopeat and Rockwool

Features

The drainage channel is independent of the cultivation area. Plant roots cannot reach the drainage channel, so less adverse events are encountered. Growing slabs are fully supported. Drainage capacity is high.



● Termal Perdeleme

Isı perdeleri ile sera içerisinde optimum iklim istekleri sağlanabilmektedir. Üretilen ürüne ve tasarruf sağlanmak istenilen oranlara göre çeşitli perdeler mevcuttur. Bu perdeler yaz boyunca serinleme ve gölgeleme amaçlı kullanılırken kış boyunca da enerji tasarrufu sağlamaktadır. Bu malzemenin kullanımı üretim koşullarına iyileştirirken daha kaliteli ve yüksek ürün hasadı ile önemli ölçüde yakıt tasarrufu sağlamaktadır.

● Thermal Screen

With thermal curtains, optimum climate demands can be achieved in the greenhouse. Various curtains are available according to the product produced and the rates desired to save money. While these curtains are used for cooling and shading during the summer, they also provide energy savings during the winter. While the use of this material improves production conditions, it provides significant fuel savings with higher quality and higher product harvest.



● Sera Sisleme Sistemi

1' stenilen nem değerlerine göre havanın nemi %95'lere kadar çıkarılabilmektedir veya nemli hava dışarı atılarak ortamın serinletilmesi sürdürüle bilmektedir. Düşen sıcaklıkla bir- likte, çalışma ortamı ve bitkinin yetişmesi için daha uygun şartlar oluşturulduğundan fire oranı azalmakta ve verimlilik artmaktadır.

● Greenhouse Fogging System

According to the required humidity values, the humidity of the air can be increased up to 95% or the air can be cooled by expelling the humid air. With the decreasing temperature, more suitable conditions are created for the working environment and the growth of the plant, thus reducing the waste rate and increasing productivity.



● Plastik Örtü

Tarımsal sera örtülerinin; güneşe dayanma gücü ve genel özellikleri, bulunduğu bölge ve yetiştirilecek bitkinin türüne göre farklılık gösterebilir. Plastik örtülerimizin özellikleri;

- UV Katkısı (Ultraviole Katkı)
- IR Katkısı (Infrared Katkısı)
- E.V.A Katkısı (Ethyl-Vinil-Asetat Katkısı)
- DIF Katkısı (Diffuser Katkısı)
- AO Katkısı (Anti Oksidan Katkısı)
- AF Katkısı (Antifog Katkısı)
- AB Katkısı (Anti Bakteriyel Katkı)
- Anti Dust Katkısı (Toz Tutmama)

● Plastic Cover

The sun resistance and general properties of agricultural greenhouse covers may differ depending on the region where it is located and the type of plant to be grown. Features of our plastic covers;

- UV Additive (Ultraviolet Additive)
- IR Additive (Infrared Additive)
- E.V.A Additive (Ethyl-Vinyl-Acetate Additive)
- DIF Additive (Diffuser Additive)
- AO Additive (Anti Oxidant Additive)
- AF Additive (Antifog Additive)
- AB Additive (Anti-Bacterial Additive)
- Anti Dust Additive (Dust Retention)



● Sinek Tülü ve Taban Örtüsü

Sinek Tülü; serada yetiştirilen fide ve bitkilerin özellikle beyaz sinek tuta vb. gibi zararlılardan korunması içindir. İstenilen ebat ve özelliklerde dikişli tül mevcuttur.

Taban Örtüsü; Seralar da kullanılmak üzere, altı siyah üstü beyaz veya tek renkte, UV katkılı taban örtüleri bulunmaktadır. Ürünlerimizin yerli ve ithal seçenekleri olup stoklarımızda mevcuttur.

● Anti-Insect Net and Ground Cover

Anti-insect net: It is for the protection of seedlings and plants grown in the greenhouse, especially from pests such as whitefly aphids. Stitched tulle is available in desired sizes and features.

Base Cover: in greenhouses is used with a black bottom and white top, or single color; UV added base covers to be used.



● Egzoz ve Sirkülasyon Fanları

Egzoz Fanı; ekstra yüksek hava akımı gerektiğinde iç ortamdaki havanın dışarıya atılması için kullanılır.

Sirkülasyon Fanı; katmanlanmış ısı, nem ve durgun havayı düzenlemek için otomasyon sistemiyle çalışmaktadır.

● Exhaust and Circulation Fans

The **Exhaust Fan** is used to evacuate the indoor air when extra-high airflow is required.

The **Circulation Fan** works with the automation system to regulate the stratified heat, humidity, and stagnant air.



● Kültürel İşlem Araçları

Kültürel İşlem Arabası; modern seralarda güneşin yoğunluğuna göre askı teli ve buna bağlı ip üzerine sarılarak yetiştirilen bitkinin ani ipe dolanması, sarkıtılması, seyreltilmesi gibi tabanından yüksekte insan boyunun yetemediği yetiştirme ortamında hızlı ve daha verimli bir üretim için kullanılmaktadır.

Hasat Arabası; Sera içerisinde yetiştirilmiş ürünü sandık içerisinde çoklu olarak paketlemeye ya da son kullanıcıya uygun olarak aktarma-taşıma işlemi için kullanılır.

● Cultural Processing Trolley

The **Cultural Processing Trolley** is used in modern greenhouses for a fast and more efficient production in a growing environment where human height is not enough, such as winding, hanging, and diluting the plant, which is grown by wrapping it on a hanger wire and the rope attached to it, according to the intensity of the sun.

The **Harvest Trolley** is used for multi-packaging of the products grown in the greenhouse or for the transfer-transport process to the end-user.



● Polikarbon Kaplama

Polikarbon levhalar hava şartlarına mükemmel dayanım, güneş ışınlarının kötü etkisini soğurma, (UV Dayanımı), olukları sayesinde havanın ısıyla soğuk etkisini ayırıştırması, standart ebatlarının 210 cm olması ve 4,6,8,10,16 mm kalınlıklarda üretilmesi. Soğuk ve sıcak büküme gelmesi ve kolayca şekil verebilmesi ve uygulanabile kolaylığının yanında uzun ömürlü olması sebebiyle seralarımızda uygulamaktayız.

● Polycarbonate Cover

Polycarbonate sheets, excellent resistance to weather conditions, absorbing the bad effects of sun rays, (UV Resistance), separating the heat and cold effect of the air thanks to their grooves, their standard dimensions are 210 cm and they are produced in 4,6,8,10,16 mm thicknesses. We apply it in our greenhouses due to its cold and hot bending, its ease of shaping and application, as well as its longevity.





Afyonkarahisar / Sandıklı Fabrika: 1750 m² Kapalı Alan
Afyonkarahisar / Sandıklı Factory: 1750 m² Service Area



Afyonkarahisar / Sandıklı Fabrika: 2200 m² Kapalı Alan
Afyonkarahisar / Sandıklı Factory: 2200 m² Service Area



Afyonkarahisar / Sandıklı Sera: Toplam 42.000 m²
Afyonkarahisar / Sandıklı Greenhouse: Total Area 42.000 m²

Kozanlar Grup' un temelleri 1992 yılında Afyonkarahisar İli Sandıklı ilçesinde tesisat taahhüt firması olarak atılmıştır. İlk olarak sıhhi tesisat taahhüt işleriyle ticari hayata atılan Kozanlar, 1996 yılında kalorifer taahhüt, 1998 yılında güneş enerjisi taahhüt, 1999 yılında dalgıç pompa taahhüt, 2000 yılında daire giriş istasyonu imalatı, 2006 yılında inşaat müteahhitlik işlerini ticari faaliyetlerine eklemiştir. 2010 yılında jeotermal tecrübesini kullanarak, şehir ısıtma ve sera ısıtma projelendirme işleriyle gelişme gösteren Kozanlar, Daire Giriş İstasyonu sektöründe ülke genelinde önemli projelere imza atmıştır. 2016 yılından itibaren kendi serasında domates üretimine başlamıştır. 2018 yılından beri gübre Ar-Ge'si devam etmektedir.

Ticari faaliyetlerinde gösterdiği başarı ve gelişmeye uygun olarak Kozanlar Ltd. Şti. Kozanlar Grup altında dört ayrı kolda yapılanma kararı almıştır. Bunlar; Jeotermal Bölgesel Isıtma, Kozanlar Tarım, Sera Isıtma Sistemleri, Mekanik Tesisat Taahhüt ve Daire Giriş İstasyonu kollarıdır. Kozanlar Grup şirketleri faaliyet gösterdikleri alanlarda büyüme ve gelişmeye devam etmektedir.

Hedefimiz

Kozanlar Grup, faaliyet gösterdiği alanlarda, lider ve güvenilen bir marka olmayı hedef olarak belirlemiştir. Kuruluşundan bu güne kazandığı bilgi birikimi, organizasyon yeteneği ve teknolojinin sunduğu olanakları kullanmaktadır.

Prensibimiz

Konularında iyi yetişmiş deneyimli insan kaynağı ile çalışarak, tasarımda, üretimde, montajda ve iş yönetiminde taahhütlerini zamanında ve kaliteli olarak tamamlamaktır.

Yönetim Politikamız

Yürürlükteki kanun ve yönetmelikler çerçevesinde, çevre, mesleki sağlık ve güvenlik ile ilgili tehlikelerin tanımlanması, gerekli risk analizlerinin yapılması, çevrenin korunması, toplam kalitenin iyileştirilmesi ve doğal kaynakların verimli kullanılmasıdır.

Hizmet Alanlarımız

- | | |
|-------------------------------------|-------------------------------------|
| 1 • Isıtma Projesi Tasarım ve Çizim | 5 • İyileştirme Projeleri |
| 2 • Jeotermal Ana Hat Montaj | 6 • Jeotermal Eşanjör ve Otomasyonu |
| 3 • Isı Merkezi Dizaynı | 7 • Malzeme Temini |
| 4 • Jeotermal Sera Isıtma | 8 • Anahtar Teslim Sera |

The foundations of Kozanlar Group were established in 1992 in Afyonkarahisar Province. It was established as a plumbing contracting company in Sandıklı district. Kozanlar, which first started its business life with plumbing contracting works, added heating contracting in 1996, solar energy contracting in 1998, submersible pump contracting in 1999, manufacturing flat entrance station in 2000, and construction contracting in 2006. Using its geothermal experience in 2010, Kozanlar developed with city heating and greenhouse heating project works, and undertook important projects throughout the country in the Heat Transfer Units sector. It has started tomato production in its own greenhouse since 2016. Fertilizer R&D has been continuing since 2018.

In accordance with its success and development in its commercial activities, Kozanlar Ltd. Sti. Kozanlar Group has decided to restructure in four separate branches. These; Geothermal District Heating, Kozanlar Agriculture, Greenhouse Heating Systems, Mechanical Installation Contracting and Heat Transfer Units branches.

Our Target

Kozanlar Group companies continue to grow and develop in the fields in which they operate. Kozanlar Geothermal is a leader and reliable company in its fields of activity. has set the goal of becoming a brand. It is to use the knowledge, organizational skills and opportunities offered by technology since its establishment.

Our principle

By working with well-trained and experienced human resources, it is to complete its commitments in design, production, assembly and business management on time and with high quality.

Our Management Policy

Within the framework of current laws and regulations, the definition of hazards related to the environment, occupational health and safety, the protection of the environment, the improvement of total quality and the efficient use of natural resources by making the necessary risk analyzes.

Our Service Areas

- | | |
|---|--|
| 1 • Drawing and design of heating systems | 5 • Retrofit project |
| 2 • Assembly of geothermal baseline | 6 • Geothermal heat exchanger and automation |
| 3 • Design of thermic center | 7 • Material supply |
| 4 • Greenhouse heating with geothermal | 8 • Turnkey Greenhouse |

Isıtma Projesi Tasarım ve Çizim

Design and drawing of Heating System

İyi hazırlanmış bir ısıtma projesi, beklenmedik giderlerle karşılaşmamak için yatırımcılar için önem arz etmektedir.

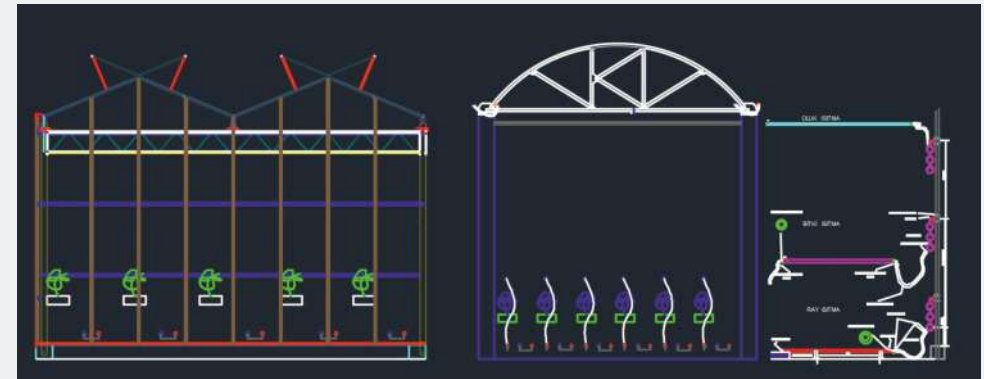
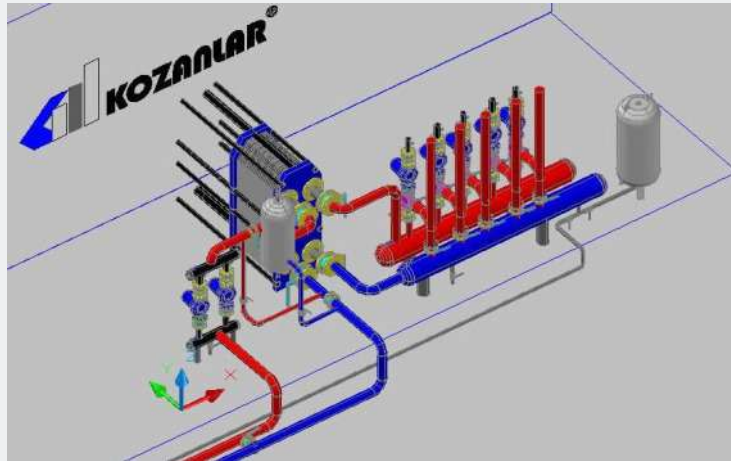
Tecrübeli teknik kadromuz; kuyu analizlerinde elde edilen test sonuçlarını ve ihtiyaç halinde kullanılacak yardımcı enerjiyi değerlendirerek ısıtma hesaplarını yüksek doğruluk oranıyla ortaya koymaktadır.

Kuyu pompa seçimi, ana hat dizaynı, kazan dairesi pompa ve eşanjör hesapları, konut, sera içi ısıtma hesapları, ısıtma garantisi verilerek yapılmakta ve çizimleri iki boyutlu ve üç boyutlu olarak hazırlanmaktadır.

A well prepared heating project is important for the investors not to have unexpected expenses in the end.

Our experienced technical staff; test obtained in well analyzes results and auxiliary energy to be used in case of need. evaluates the heating calculations with high accuracy.

Well pump selection, main line design, boiler room pump and heat exchanger calculations, residential and greenhouse heating calculations are made with a heating guarantee and their drawings are prepared as 2D and 3D.



Isı Merkezi Dizaynı

Jeotermal kaynakla ısıtılan tesislerde bulunan Isı Merkezleri dizaynı doğru yapılmadığında yatırımın sürekliliğini olumsuz yönde etkileyecektir. Kullanılacak ekipmanın doğru seçimi, montajı ve montaj alanının verimli kullanılması yapılacak yatırım için önemlidir.

Kozanlar Jeotermal, suyun analizini doğru olarak tahlil edip, doğru ekipman seçilmesi noktasında hizmet vermektedir. Aynı zamanda Isı Merkezi'nin üç boyutlu çizimini yaparak montaj alanının verimli kullanılmasını ve bakım kolaylığını sağlamaktadır.



Design of Heating Centers

Heat Centers in facilities heated by geothermal resources If the design is not done correctly, it will negatively affect the continuity of the investment. The right selection of the equipment to be used, its assembly and efficient use of the assembly area are important for the investment to be made.

Kozanlar Geothermal can correctly analyze the analysis of water, serves at the point of choosing the right equipment. At the same time, it provides the efficient use of the assembly area and ease of maintenance by making the three-dimensional drawing of the Heating Center.



2

3

Jeotermal Ana Hat Montaj

Jeotermal kuyudan çıkan su ısı merkezine transfer edilirken, yanlış seçilen boru ve ekipmanlar jeotermal suların yapısından kaynaklanan korozyon ve kabuklaşma sonucu zamanla kullanılamaz hale gelmektedir.

Kozanlar, dünya markası Aquatherm ve Borusan bayilikleri ile ana hat boru malzeme temini ve montajını gerçekleştirmektedir.



Installation of Main Line in Geothermal

While the water coming out of the geothermal well is transferred to the heat center, incorrectly selected pipes and equipment become unusable over time as a result of corrosion and crusting caused by the structure of geothermal waters.

Kozanlar, with the dealerships of world brand Aquatherm and Borusan main line pipe material supply and assembly.



**BORUSAN
MANNESMANN**

aquatherm

Sera Isıtma Sistemi

Greenhouse Heating System

4

- ▶ Isı Merkezi
 - Eşanjörlü ısı merkezi
 - Doğal Gaz Veya katı yakılı Isı merkezi
 - Kojenerasyon ısı merkezi
- ▶ Gutter ısıtma boruları
- ▶ Ray ısıtma ısıtma boruları
- ▶ Ürün ısıtma boruları
- ▶ Oluk ısıtma boruları
- ▶ Tavan ısıtma boruları
- ▶ Yeraltı dağıtım boruları
- ▶ Tichelman Dağıtım boruları

Isıtma sistemi yukarıdaki bölümlerle yapılmaktadır.

- ▶ Heat Center
 - Heat Exchanger
 - Gas-fired Boiler or Solid Fuel-Burning Heater
 - Cogeneration
- ▶ Gutter Heating
- ▶ Tuberail Heating
- ▶ Plant Heating
- ▶ Snowmelting Heating
- ▶ Ceiling Heating
- ▶ Underground Distribution Pipes
- ▶ Tichelman Distribution Pipes

The heating system is made with the above sections.



5

İyileştirme Projesi

Improvement Projects

Önceden yapılmış seralarda ısıtma ile ilgili problemler yaşanabilmektedir. Kozanlar Jeotermal tarafından yapılan tadilatlarla bu aksaklıklar giderilmektedir.

There may be problems with heating in pre-built greenhouses. With the renovations made by Kozanlar Geothermal, these problems are eliminated.



Jeotermal Eşanjör ve Otomasyonu

Geothermal Heat Exchanger and Automation

6

Eşanjör ve pompaların verimli çalışabilmesi ve insan hatasını ortadan kaldırmak için mutlaka otomasyonla sistemin izlenmesi, kontrol ve kayıt altına alınması gerekmektedir.

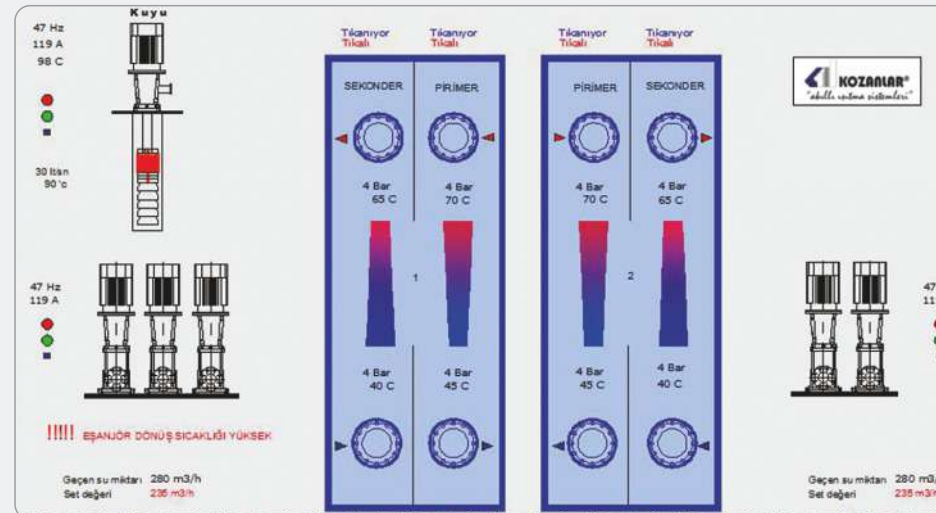
Re-enjeksiyon Sıcaklığı kontrol edilerek yüksek sıcaklıklarda su atılmamalıdır. Yüksek sıcaklıklarda suyun atılması eldeki enerjiyi kullanmadan atmak demektir. Bu kontrol insan eline bırakılmamalı, mutlaka otomasyonla kontrol altına alınmalıdır. Yapılan seralarda sera içi otomasyon yapılmakta , jeotermal otomasyon yapılmamaktadır.

Firmamız; Jeotermal Eşanjör ve Pompa Otomasyonu dizaynı ve kurulumunu yapmaktadır. Bu sayede hem elektrik tüketimi hem de jeotermal suyun ekonomik kullanılmasını sağlamaktadır.

In order for the heat exchangers and pumps to work efficiently and to eliminate human error, the system must be monitored, controlled and recorded with automation.

Water should not be thrown at high temperatures by controlling the re-injection temperature. Disposing of water at high temperatures means throwing it away without using the energy at hand. This control should not be left to human hands, but must be controlled by automation. In the greenhouses built, automation is done inside the greenhouse, geothermal automation is not done.

Our company; Designs and installs Geothermal Heat Exchanger and Pump Automation. In this way, it provides both electricity consumption and economical use of geothermal water.



MALZEME TEMİNİ

Material Procurement

KOZANLAR
JEOTERMAL · GEOTERMAL

Kozanlar Jeotermal; yapılacak yatırımlarda kullanılacak eşanjör, pompa, vana, frekans konvertörü, debimetre, demir boru vs. malzemelerin dünya markası bayilikleri ile bölgesel ve ülke genelinde satışını gerçekleştirmektedir.

Kozanlar Geothermal; heat exchanger, pump, valve, frequency converter, flowmeter, iron pipe etc. to be used in the investments to be made. It sells the materials regionally and throughout the country with its world brand dealerships.



Sıvı Yakıtlı Kazan
Liquid-Fuel Boiler



Katı Yakıtlı Kazan
Solid-Fuel Boiler



Dik Milli Pompa
Vertical Shafted Pump



Dalgıç Motor
Submersible Motor



Dalgıç Pompa
Submersible Pump

MALZEME TEMİNİ

Material Procurement



Alfalaval Eşanjör
Alfa Laval Heat Exchanger



Frekans Konvertörü
Frequency Converter



Debimetre
Flowmeter



Grundfos Pompa
Grundfos Pump



Dalgıç Pompa Kablosu
Submersible Pump Cable



Dalgıç Pompa Borusu
Submersible Pump Pipe

MALZEME TEMİNİ

Material Procurement

KOZANLAR[®]
JEOTERMAL · GEOTERMAL



Üç Yollu Vana
Three Way Valve



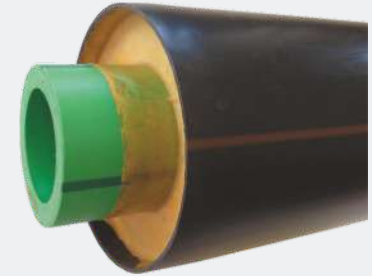
İmbisat Deposu
Expansion Tank



Kelebek Vana
Butterfly Valve



Sera Boruları
Greenhouse Pipes



Ana Hat Boruları
Main Line Pipes

MALZEME TEMİNİ

Material Procurement



Kauçuk Hortum
Rubber Hose



Otomatik Hava Tahliye
Automatic Air Vent



Manometre - Termometre
Manometer-Thermometer



Muhtelif Fittings
Various Fittings



Flanş
Flange

**Malzeme Fiyatları için
Satış departmanımızla
iletişime geçebilirsiniz.**

**You can contact
our Sales department
for Material Prices.**

İMALATLARIMIZ

Our Production

KOZANLAR[®]
JEOTERMAL · GEOTERMAL



Buffer Tank Sistemi
Buffer Tank System



Gaz Seperatorü İmalatı
Gas Separator



Tekli Saport
Single Support



Çiftli Saport
Double Support



Gatr Saport
Gutter Support



Kopenti
Double Elbows



Boru Halkası
Pipe Ring



Konsol
Console



Marpuç
Lance



Üstü plastik ya da camla kaplanmış,
etrafı çelik ya da alüminyum konstrüksiyon ile çevrilmiş bir yapı, çelik bir yapıdır.
Fakat içinde yaşayacak bitkinin ihtiyaçları için dizayn edilmiş bir yapı ise SERA'dır.

*A structure covered with plastic or glass
on top and surrounded by a steel or aluminum construction is a steel structure.
However, a structure designed for the needs of the plant that will live in it is a **GREEHOUSE**.*

Kozanlar Jeotermal; sektörde dünyaca
ünlü firmaları partner olarak seçmiştir.

Bu firmalarla olan iş ortaklığından
memnuniyet duymaktadır.
Bu firmalardan bazıları ;

KOZANLAR[®]
JEOTERMAL · GEOTHERMAL

— "Anahtar Teslim"
SERA SİSTEMLERİ
GREENHOUSE SYSTEMS
"Turnkey Projects" —

*Kozanlar Geothermal, have a
satisfactory partnership with
worldwide companies. Some of
these companies are;*



Honeywell



KOZANLAR[®]
JEOTERMAL · GEOTERMAL

“Anahtar Teslim”
SERA SİSTEMLERİ
GREENHOUSE SYSTEMS
“Turnkey Projects”



WEB Sayfamızı inceleyiniz.
Check out our Web Page.

"Anahtar Teslim"
SERA SİSTEMLERİ
GREENHOUSE SYSTEMS
"Turnkey Projects"

KOZANLAR®
JEOTERMAL · GEOTERMAL

Kozanlar Grup Merkez / Kozanlar Group Headquarters

Tabduk Emre Bulvarı No:32/1 03500 Sandıklı OSB, Sandıklı / Afyonkarahisar
T: +90 272 512 98 06 (Pbx)

Antalya Merkez Ofis / Antalya Office

Kozanlar Jeotermal

Çağlayan Mah., Barınaklar Bulvarı No:77, (Kartal Sitesi) A Blok Daire: 7
07230 Muratpaşa/Antalya
T: +90 242 426 23 53

Ankara Ofis / Ankara Office

Kozanlar & Frekans Grup Enerji İhracat ve Ticaret Ltd. Sti.

Fatih Sultan Mah. Eskişehir Yolu 17.Km, 2364. Sk. (Çamlık Park Sitesi) No: 22
06790 Etimesgut/Ankara
T: +90 850 650 62 82

İstanbul Ofis / Istanbul Office

Kozanlar & Frekans Grup Enerji

My Office 212 Mahmutbey

Merkez Mh. Taşocağı Cd. B-Blok No:3 D: 429 Güneşli / İstanbul

T: +90 212 777 56 53

www.kozanlar.com.tr



WEB Sayfamızı inceleyiniz.
Check out our Web Page.



Ticarette
in trade
30
yıl/years